

Le soir à la montagne

Arm. A. Benedetti Michelangeli

♩ = 80



Voi - ci ve - nir la nuit là bas dans la cam - pa - gne et
La clo - che du ha - meau ré - son - ne en di - stan - ce le
Voi - ci la fin du jour et les jeu - nes ber - gè - res pen -



le so - leil s'en fuit à tra - vers la mon - ta - gne. Et l'on en - tend et l'on en - tend les
son du cha - lu - meau nous in - vite à la dan - ce. Et l'on en - tend et l'on en - tend les
- sent à leur a - mours en di - sant leurs pri - è - res. Et l'on en - tend et l'on en - tend les



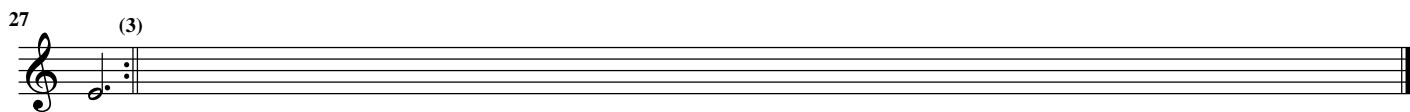
mon - ta - gnards les mon - ta - gnards Chan - ter dans la prai - ri - e frain joy - eux et
mon - ta - gnards les mon - ta - gnards Chan - ter dans la prai - ri - e frain joy - eux et
mon - ta - gnards les mon - ta - gnards Chan - ter dans la prai - ri - e frain joy - eux et



doux qui char - me son a - mi - e Tra la la la la la la la la la la la la
doux qui char - me son a - mi - e Tra la la la la la la la la la la la la
doux qui char - me son a - mi - e Tra la la la la la la la la la la la la



la
la
la la



la.
la.
la.